

# RESONANCIA MAGNÉTICA

## EN LA PATOLOGÍA DEL SISTEMA NERVIOSO CENTRAL

2ª edición

Curso online

**seram**  
Sociedad Española de Radiología Médica

### ¿QUÉ APRENDERÁS?

Este curso, se centra en el uso de la RM en patología del Sistema Nervioso central, con un enfoque esencialmente práctico.

El curso se iniciará con un breve repaso de los principios básicos necesarios para la obtención adecuada de los estudios de RM, prestando atención no sólo a las secuencias de RM convencionales, sino también a las avanzadas. A continuación, el curso se centrará en las aplicaciones de la RM en diferentes situaciones clínicas a través de vídeo-charlas y presentación de casos clínicos.

Además, se proporcionará a los participantes un listado de referencias bibliográficas, una serie de test de autoevaluación, casos completos a los que podrán acceder a través de un visualizador DICOM, sobre los cuales se debe responder a un cuestionario, y la posibilidad de interactuar con el profesorado.

### ¿A QUIÉN VA DIRIGIDO?

- Médicos residentes en radiología y radiólogos que deseen profundizar en el conocimiento de la RM en neurorradiología.
- Médicos residentes y especialistas de áreas afines, con especial interés en ampliar conocimientos en neurorradiología.

### INFORMACIÓN E INSCRIPCIÓN

universo@espacio-seram.com  
www.espacio-seram.com



#### Fecha de inicio

27 de mayo de 2021



#### Duración

40 horas – 6 semanas



#### Dedicación

6-7 horas semanales



#### Organiza

SERAM



#### Acreditación (Solicitada)

UEMS - SEAFORMEC



#### Recursos

videocharlas, casos docentes, casos prácticos sobre visualizador DICOM, sistema de autoevaluación, foros de debate, referencias, webinar final de curso.



#### Modalidad del curso

100% online y flexible (el curso puede seguirse desde cualquier parte del mundo y a cualquier hora del día)

## PROGRAMA DEL CURSO

---

- Introducción al curso
- Protocolos en resonancia magnética del SNC
- Técnicas avanzadas de RM: RM perfusión
- Técnicas avanzadas de RM: RM funcional
- Técnicas avanzadas de RM: Tensor de difusión y tractografía
- Conceptos básicos para el procesamiento de imágenes de RM
- RM en el diagnóstico de los tumores gliales del SNC
- RM en el seguimiento de los tumores gliales del SNC
- RM en la enfermedad metastásica del SNC
- RM en la cefalea
- RM en el ictus isquémico
- RM en la hemorragia cerebral
- RM en la trombosis de venas y senos intracraneales
- RM en la hipoacusia y acúfenos
- RM en la crisis comicial
- RM en la esclerosis múltiple
- RM en las encefalitis autoinmunes
- RM en el traumatismo cráneo-encefálico
- RM en el estudio de trastornos visuales y de movimientos oculares
- RM en el deterioro cognitivo
- RM en movimientos anormales
- RM en las enfermedades toxico-metabólicas del adulto
- RM en las infecciones intracraneales en paciente inmunocompetente
- RM en las infecciones intracraneales en paciente inmunodeprimido
- RM en la hidrocefalia
- RM de la región sellar y parasellar

## OBJETIVOS DEL CURSO

---

### Objetivo general

- Adquirir habilidades y conocimientos sobre el uso de la RM en la patología del Sistema Nervioso Central.

### Objetivos específicos

- Adquirir conocimientos sobre las diferentes secuencias convencionales y avanzadas de RM aplicadas al estudio de la patología del Sistema Nervioso Central.
- Adquirir conocimientos básicos sobre el procesamiento de imágenes de RM en neurorradiología.
- Adquirir conocimientos para obtener un correcto diagnóstico de las patologías más prevalentes que afectan el Sistema Nervioso Central.
- Conocer las indicaciones de la RM en neurorradiología.

## CURSOS RELACIONADOS

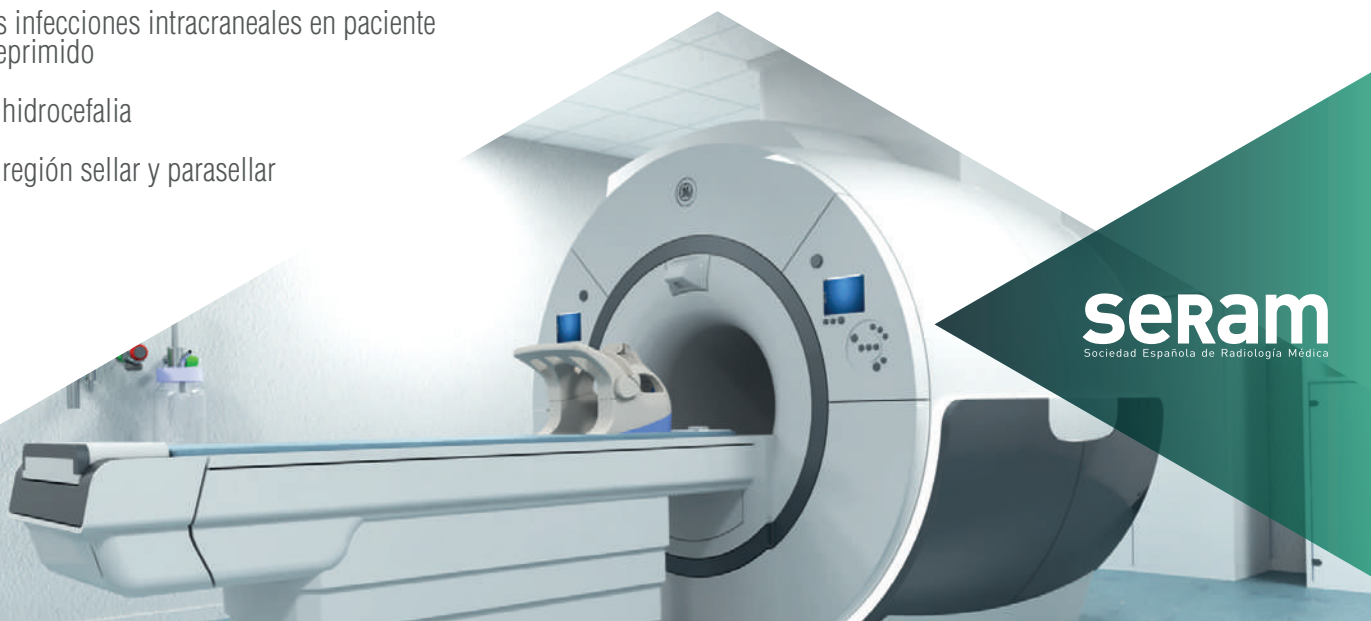
---

Este curso forma parte de la segunda edición del programa de formación online en Neurorradiología de la SERAM.

Este programa se compone de dos cursos:

- Resonancia Magnética en la patología Raqui-medular (2ª edición).
- Resonancia Magnética en la patología del Sistema Nervioso Central (2ª edición).

Aprovecha la oferta especial de inscripción conjunta en ambos cursos con descuento.



**seram**  
Sociedad Española de Radiología Médica

## EQUIPO DOCENTE

### Dr. Alex Rovira Cañellas - Director del Curso

Hospital Vall d'Hebron, Barcelona

### Dr. Juan Ignacio Álvarez-Linera Pardo

Hospital Ruber, Madrid

### Dr. Teodoro Martín Noguero

Clínica las Nieves. SERCOSA, Jaén

### Dra. Deborah Pareto Onghena

Hospital Vall d'Hebron, Barcelona

### Dra. Amaya Hilario Barrio

Hospital 12 Octubre, Madrid

### Dra. Ana Ortiz de Mendivil Arrate

Hospital HM Sanchinarro, Madrid

### Dr. Jose Pablo Martínez Barbero

Cínica Las Nieves, Jaén

### Dra. Carla Vert Soler

Hospital Vall d'Hebron, Barcelona

### Dr. Víctor Pérez Riverola

Parc Tauli, Sabadell

### Dra. Teresa Cabada Giadas

Complejo Hospitalario de Navarra, Pamplona

### Dra. Sofía González Ortiz

Hospital del Mar, Barcelona

### Dr. Juan Carlos Paniagua

Complejo Asistencial Universitario, Salamanca

### Dr. Alberto Cabrera Zubizarreta

OSATEK. Bizkaia

### Dr. Carles Tortajada Bustelo

Hospital Vall d'Hebron, Barcelona

### Dra. Silvana Sarria

Hospital Vall d'Hebron, Barcelona

### Dra. Ana Ramos González

Hospital 12 Octubre, Madrid

### Dr. Jordi Cabero Moyano

Hospital Vall d'Hebron, Barcelona

## TABLA DE PRECIOS

### Inscripción al curso «RM en la patología del SNC (2ª edición)»

	Hasta el 1 de mayo	A partir del 2 de mayo
Socios Técnicos y Residentes	200€	250€
Socios SERAM	250€	300€
Socios Internacionales	300€	390€
Tarifa Estándar	450€	500€

### Inscripción conjunta a los cursos «RM en la patología Raqui-medular» y «RM en la patología del SNC»

	Hasta el 1 de mayo	A partir del 2 de mayo
Socios Técnicos y Residentes	300€	350€
Socios SERAM	350€	400€
Socios Internacionales	400€	490€
Tarifa Estándar	600€	700€

- La categoría "**Socios Técnicos y Residentes SERAM**" incluye a los residentes de radiodiagnóstico, a los técnicos en imagen para el diagnóstico y medicina nuclear que sean socios de la SERAM, así como los Socios Internacional SERAM-RESIDENTE.
- La categoría "**Socios SERAM**" incluye: Socios de número, Socios Internacional SERAM-ESPECIALISTA, Socio Protector, Socio Jubilado, Socio de Honor y Socio Corresponsal.
- La categoría "**Socios internacionales de SERAM**" incluye a los Asociados CIR.
- La categoría "**Tarifa estándar**" se aplica a aquellas personas que no pertenezcan a ninguna de las categorías anteriores.